

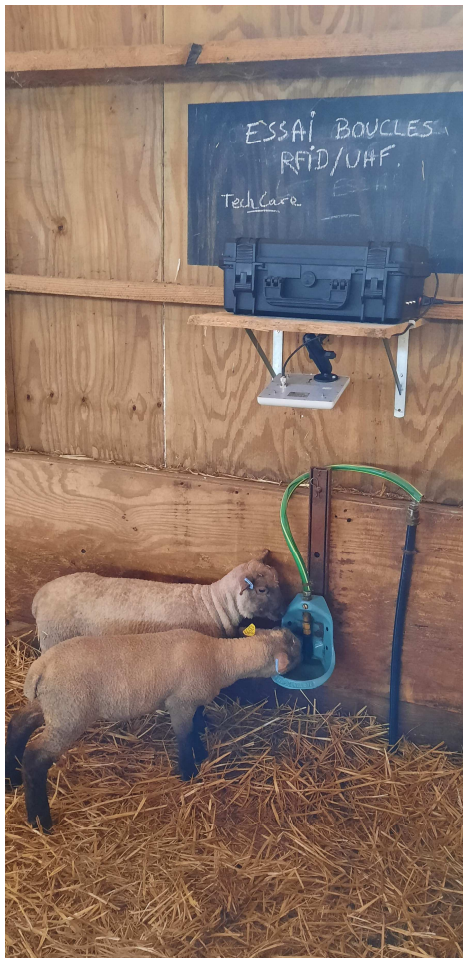


# La chronique ovine

## Des abreuvoirs très fréquentés en été

Avec des températures de 30°C et plus, les besoins en eau des animaux sont doublés. Par exemple, un agneau en bergerie boit 3 litres d'eau par jour par fortes chaleurs. Dans une étude conduite par l'Institut de l'Élevage au CIIRPO, sur le site du Mourier, une antenne connectée a été installée au dessus de l'abreuvoir. Les agneaux étaient équipés de boucles électroniques spéciales de type ultra haute fréquence. Pendant les quatre semaines d'enregistrement, la fréquentation des abreuvoirs a été directement liée à la température. Le comportement des agneaux est variable avec « les gros buveurs » qui se présentent 25 fois par jour à l'abreuvoir et « les économes » qui n'y passent que 4 à 10 mn par jour en 10 visites.

### Un abreuvoir pour 40 agneaux



Le nombre d'abreuvoirs et leur débit revêtent alors une grande importance. En suivant les recommandations d'un abreuvoir pour 40 à 50 animaux, les quantités d'eau disponibles sont suffisantes quel que soit son débit (jusqu'à 8 litres par minute). Il est par contre très important de vérifier au quotidien leur propreté, critère qui influence de façon très importante le niveau de consommation des agneaux. L'électricité peut être une cause de déshydratation des animaux. Une simple vérification permet de mesurer le courant électrique vagabond grâce à un voltmètre. L'indicateur ne doit pas dépasser 150 mV avec une zone de confort comprise entre 50 et 80 mV.

*Photo : un dispositif en test qui permet de détecter précocément les problèmes de bien-être des animaux*

*CP : CIIRPO*

Laurence Sagot  
(Institut de l'Élevage/ CIIRPO)