



CONSEIL ELEVAGE 43, c'est :

Un Organisme de contrôle de performances et de conseil
en élevage laitier

Un CONSEIL D'ADMINISTRATION : 18 éleveurs élus

- 1 Président :..... M. Jean-Julien DEYGAS
- 2 Vice-Présidents : Mme Adeline GIBERT
M. Franck VIGOUROUX
- 1 Trésorier :..... M. Constant BOUDET
- 1 Secrétaire :..... M. Jean-Luc BRIGNON

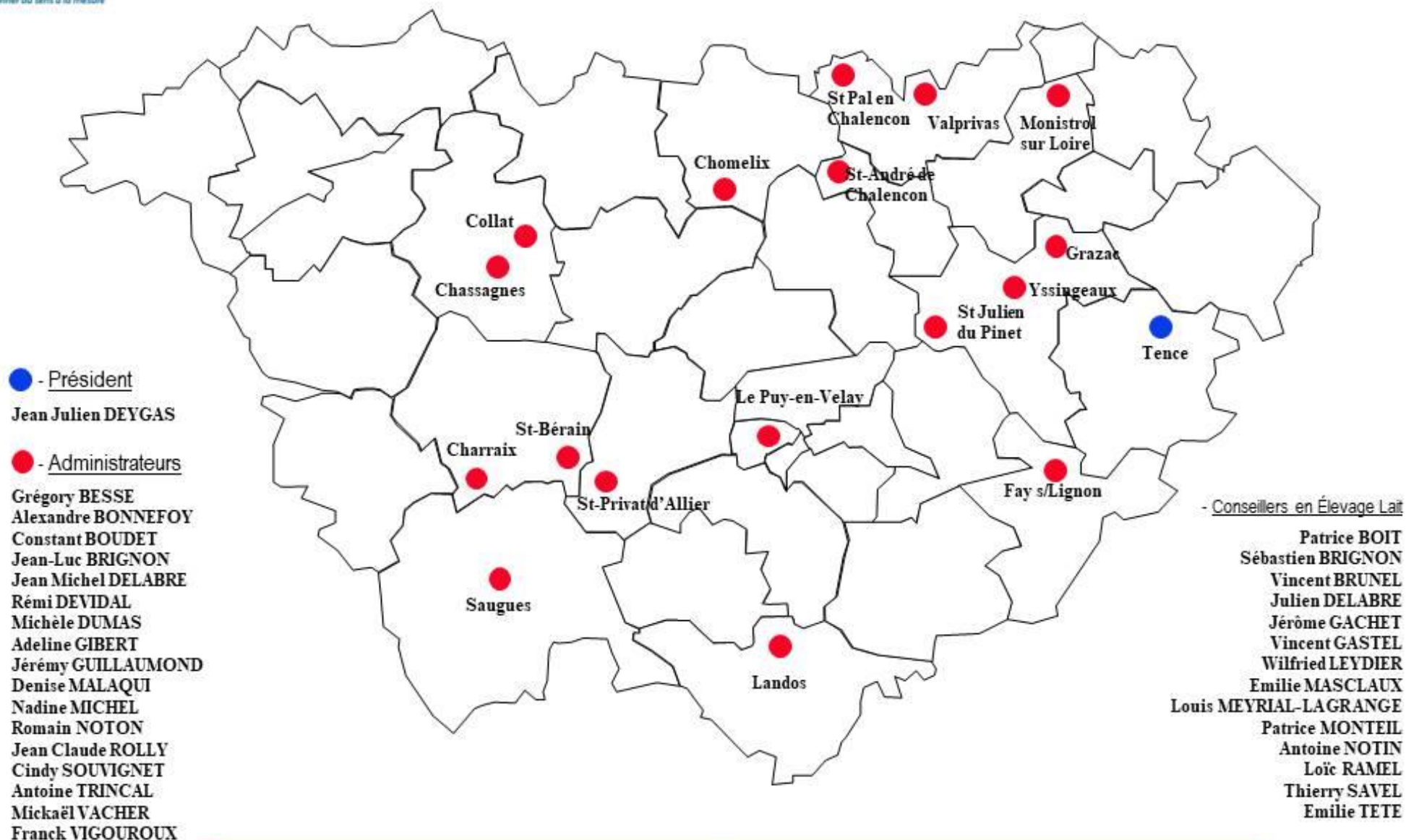
Un Directeur : M. Daniel TEISSIER

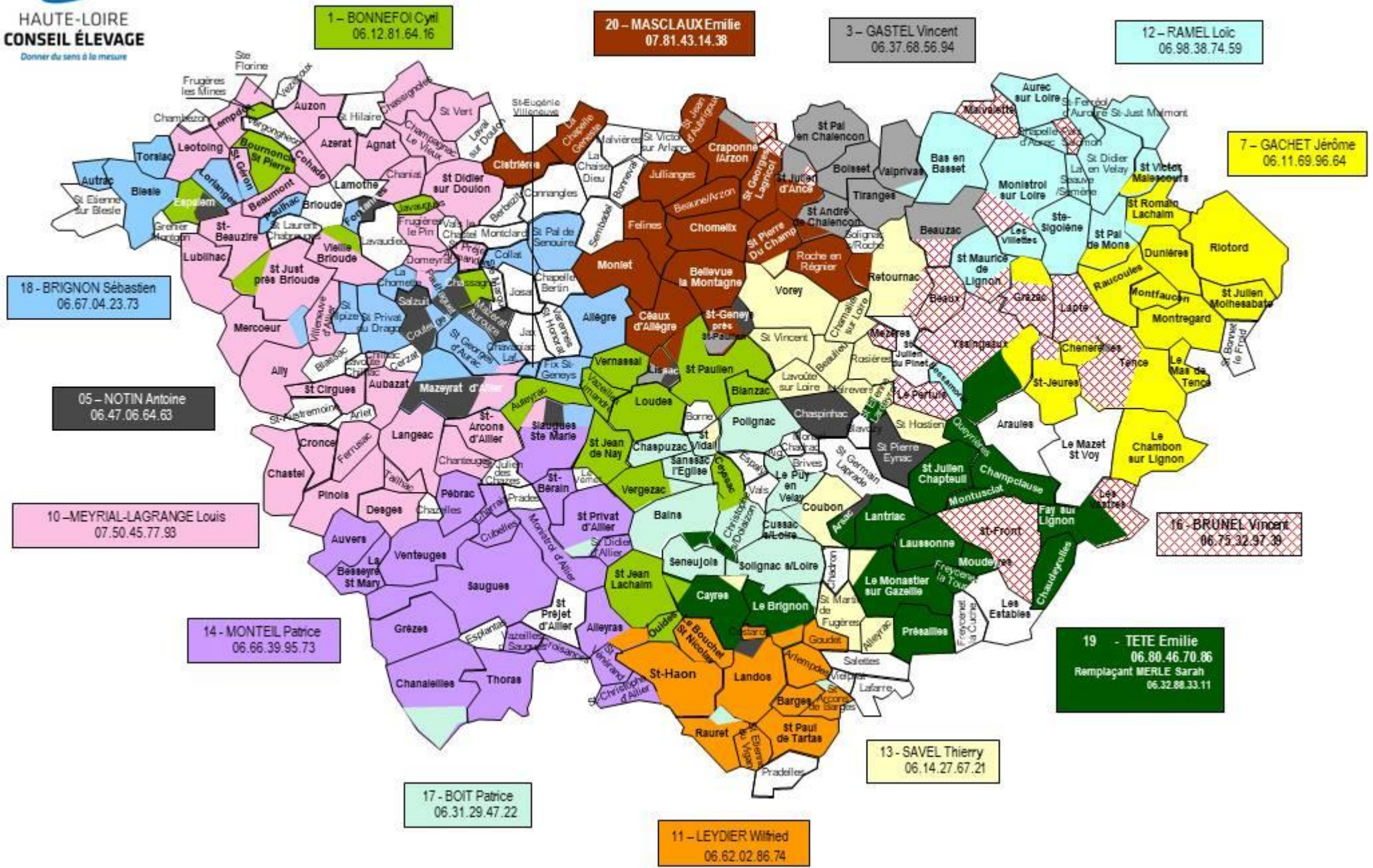
et une équipe de SALARIES :

- 14 Conseillers en Elevage Lait et 1 Conseiller Machine à traire
- 1 Agent de Liaison
- 2 Assistantes
- 34 Agents de Pesées



Un Président, Jean-Julien DEYGAS, des Administrateurs et des Conseillers en Elevage Lait à votre ECOUTE







CONSEIL ELEVAGE 43, des services CONTRÔLE DE PERFORMANCES : vaches et chèvres

- ⇒ Pesée du lait - taux - cellules - mammites – acétonémie – acides gras**
- ⇒ Bilans annuels et cellules**
- ⇒ 1 visite du Conseiller en Elevage Lait : remise des résultats annuels**





Plusieurs formules proposées

- en protocoles officiels :

| | |
|------------------------------------|---|
| A11 – A9 | 11ou 9 pesées de lait par an soir et matin |
| AT11 – AT9 | 11 ou 9 pesées de lait par an sur 1 seule traite alternativement soir et matin |
| B11 – B9 | 11ou 9 pesées de lait par an soir et matin par l'éleveur |
| BT11 - BT9 | 11 ou 9 pesées de lait par an sur 1 seule traite alternativement soir et matin par l'éleveur |
| BZ11 – BZ9 | 11 ou 9 pesées de lait par an soir et matin par l'éleveur / prélèvement de lait sur 1 seule traite |
| CZ11 – CZ9 | 11 ou 9 pesées de lait par an soir et matin : 1 pesée par l'éleveur et 1 pesée par l'Agent de pesée / prélèvement de lait sur 1 seule traite |
| AR11-AR9-AR6 BR11 – BR9 | 11 ou 9 pesées de lait - Robot de traite |





- en protocoles non officiels :

| | |
|------------------------|--|
| QUALITE CONSEIL | 6 pesées par an alternées un mois sur deux |
| | Suivi qualité du lait avec analyse et bilan annuel |
| | 3 passages du Conseiller en Elevage Lait |
| Service NT11 | 11 pesées de lait par an sur 1 seule traite alternativement soir et matin |
| SUIVI QUALITE | panier remis à l'éleveur |





Notre offre de service **CONSEIL**

Suivi qualité du lait – alimentation – génétique – environnement

Prévisions et bilans

11 ou 9 ou 6 visites du Conseiller en Élevage Lait

TROUPEAU :

Visite du troupeau

Analyse de la pesée, des derniers valorisés

Calendrier des événements prévisionnels

Planning d'accouplement

Commentaire et analyse du Bilan Technique Troupeau Laitier

Commentaire et analyse du Bilan fécondité

Note d'état corporel

PRODUCTION LAITIERE

Calcul prévisionnel de production laitière (Simulation Production Laitière)

Enregistrement et analyse des données qualité du lait, paies de lait

Commentaire et analyse du Bilan mammites





ALIMENTATION

Bilan fourrager et gestion des stocks

Calcul de la ration

Suivi pratique de la mise en œuvre de la ration (bouses, TB, TP, acides gras ...)

Suivi des surfaces fourragères (espèces, ...)

Gestion des parcelles en pâture

Complémentation et efficacité du pâturage



ELEVAGES GENISSES

Alimentation, parasitisme, logement



ECONOMIQUE

Calcul coût alimentaire (coût de la ration)

Constat Alimentation : valorisation technique et économique de la ration



ENVIRONNEMENT

Conditionnalité

Charte des Bonnes Pratiques





Nos SERVICES :

- ***Interventions spécialistes :***
 - ✓ Nutrition & alimentation : Th. SAVEL
 - ✓ Qualité du lait : W. LEYDIER
- ***Elevages ROBOTS :*** Suivi des élevages par 8 Conseillers spécialisés
- ***LACTOCORDER :*** Outil diagnostic traite





Nos OUTILS :

- ***Mil'Klic*** :
 - ✓ Logiciel web de consultation des résultats et d'alertes
 - ✓ Suivi reproduction
 - ✓ Valorisation des données santé
 - ✓ Calcul de ration NutriWeb
 - ✓ Prévion de production : PREVOL
 - ✓ Acétonémie
 - ✓ Acides gras
- ***ORI-automate*** : Interface SIEL et logiciels robots, salle de traite et roto
 - ✓ Chargement des données vaches au démarrage des installations
 - ✓ Remontée des données CL après chaque contrôle





- ***AGRINIR*** : Analyses de fourrages (3 analyses gratuites/an pour les adhérents avec service conseil)
- ***GE-FIDOCL*** : Formation Certificat de Spécialisation « Technicien conseil en production laitière » aux Sardières dans l'Ain
- ***Lait's go*** : La revue des Conseil Elevage de la FIDOCL région Sud-Est : bulletin trimestriel





SERVICES complémentaires

- **Pesée supplémentaire d'été : en *juillet* ou *août***
- **Analyses de lait supplémentaires**
- **Service Indicateur de gestation pour un suivi de la reproduction**

DOCUMENTS : ▶ **Listes de pesées**

▶ **Valorisés**

▶ **Bilans annuels :**

- **BTTL (Bilan Technique Troupeau Laitier)**
- **Bilan mammite (historique 17 mois)**
- **Bilan de Fécondité**

